



Honorable Concejo Deliberante de la Ciudad de Puerto Iguazú

CAPITAL DEL TURISMO

Ciudad de Puerto Iguazú, 18 de Agosto de 2005.-

Expediente 67/05 Letra DEM

ORDENANZA N° 59/05.-

VISTO:

La necesidad de adaptar la mensura registrada bajo el N° 38.223 a la realidad existente en el terreno, y

CONSIDERANDO:

QUE la calle Libertad, acceso a Puerto Península, no respeta el trazado referido en el Plano de Mensura N° 38.223 (Barrio Las Leñas).

QUE la corrección del trazado de dicha calle, además de oneroso, implicaría la extracción de ejemplares de la especie Eucalipto de aproximadamente 55 años de edad, masa arbórea que se intentó preservar con la creación del Parque Municipal El Eucalipto.

QUE ante lo expuesto es más racional y aconsejable la corrección en los planos de la traza de la referida calle.


QUE el primer paso para que el Agrimensor contratado en el marco del convenio con el Colegio de Agrimensura de la Provincia de Misiones pueda realizar la corrección es la desafectación de calles inexistentes en el terreno, calles que se observan en el croquis adjunto.

POR ELLO:

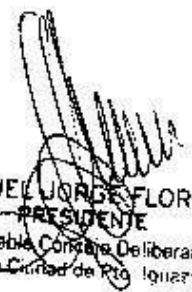
EL HONORABLE CONCEJO DELIBERANTE DE LA CIUDAD DE PUERTO IGUAZU SANCIONA CON FUERZA DE ORDENANZA

ARTICULO 1°: DESAFECTASE del Dominio Público Municipal los tramos de calles pertenecientes al Plano de Mensura N° 38.223, señalados en el Anexo I, que forma parte de la presente.

ARTICULO 2°: Regístrese, Comuníquese, Cumplido Archívese.

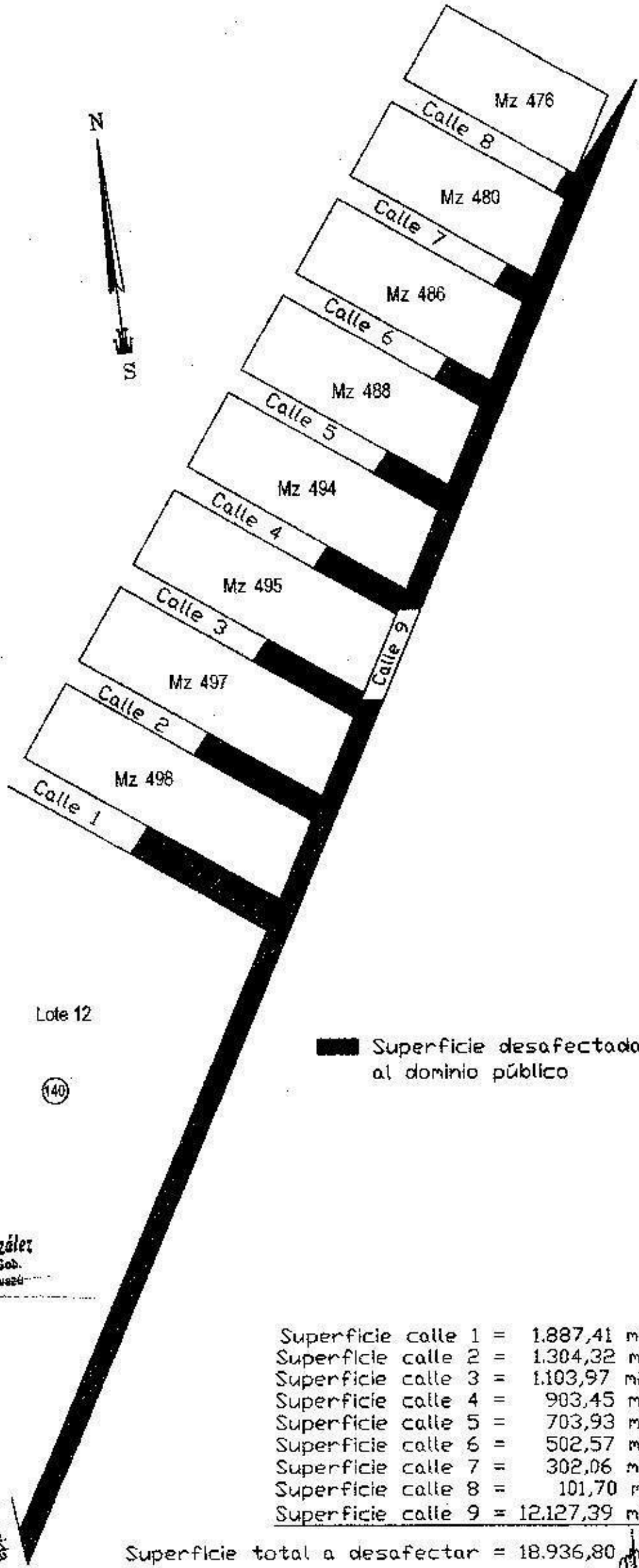

Juan Domingo Mole
Secretario
Honorable Concejo Deliberante
Puerto Iguazú




MIGUEL JORGE FLORES
PRESIDENTE
Honorable Concejo Deliberante
de la Ciudad de Pto. Iguazú

CROQUIS DESAFECTACION DE CALLES
 PLANO DE MENSURA Nº 38.223 (DGC)

Anexo I

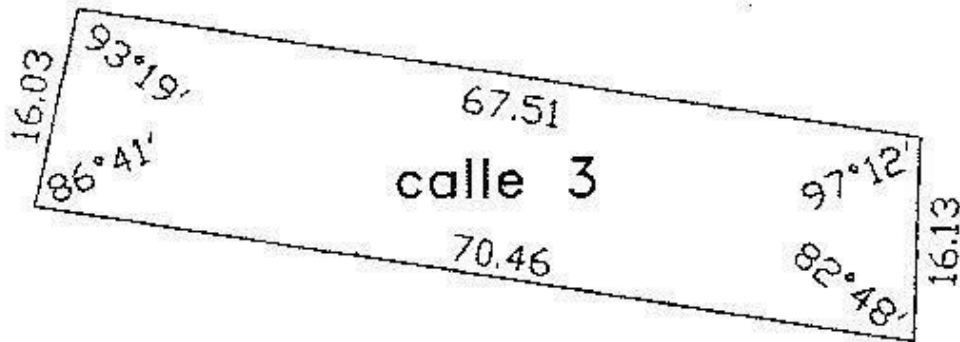


Bonifacio Ramón González
 Sr. Capat. Gral. y Planif. Gob.
 Municipalidad de Puerto Iguazú

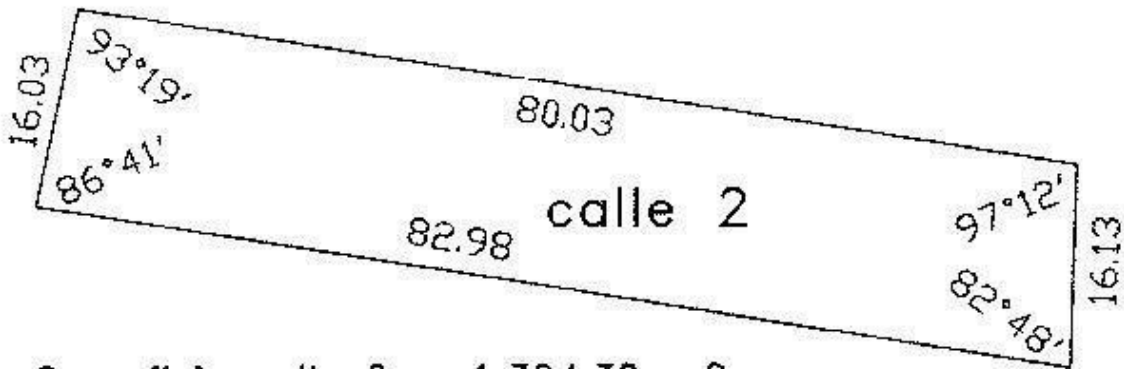
Superficie calle 1 =	1.887,41 m ²
Superficie calle 2 =	1.304,32 m ²
Superficie calle 3 =	1.103,97 m ²
Superficie calle 4 =	903,45 m ²
Superficie calle 5 =	703,93 m ²
Superficie calle 6 =	502,57 m ²
Superficie calle 7 =	302,06 m ²
Superficie calle 8 =	101,70 m ²
Superficie calle 9 =	12.127,39 m ²

Superficie total a desafectar = 18.936,80 m²

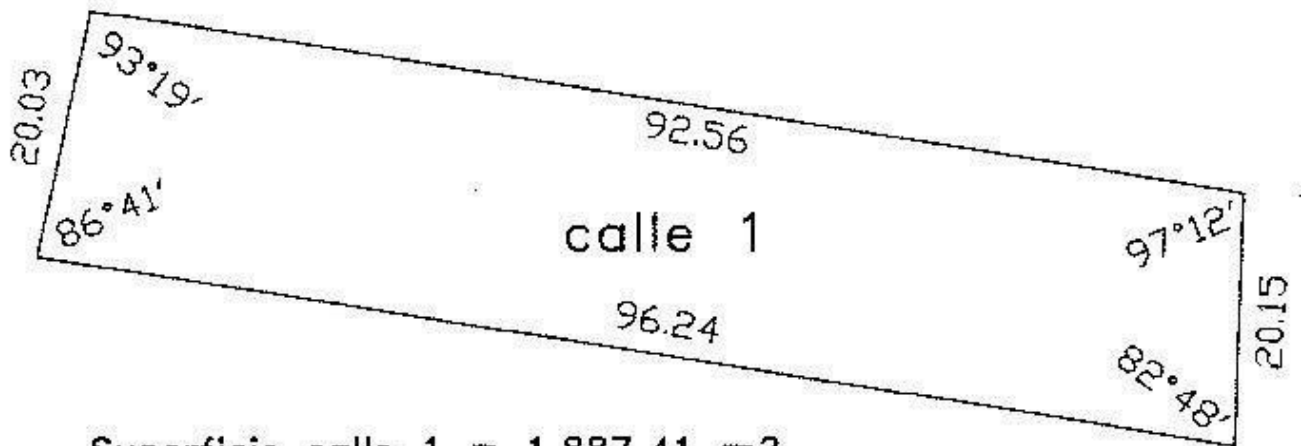
DETALLE CALLES DESAFECTADAS



Superficie calle 3 = 1.103,97 m²



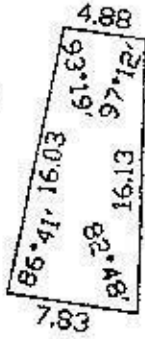
Superficie calle 2 = 1.304,32 m²



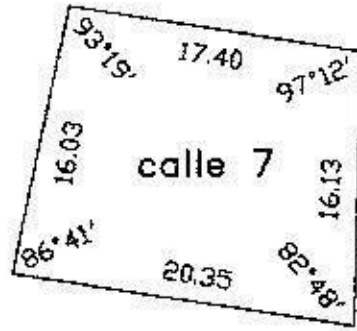
Superficie calle 1 = 1.887,41 m²

DETALLE CALLES DESAFECTADAS

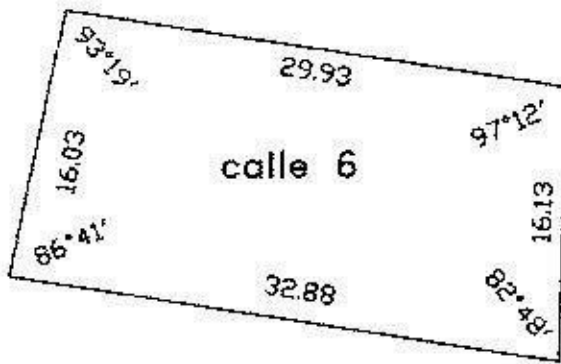
calle 8



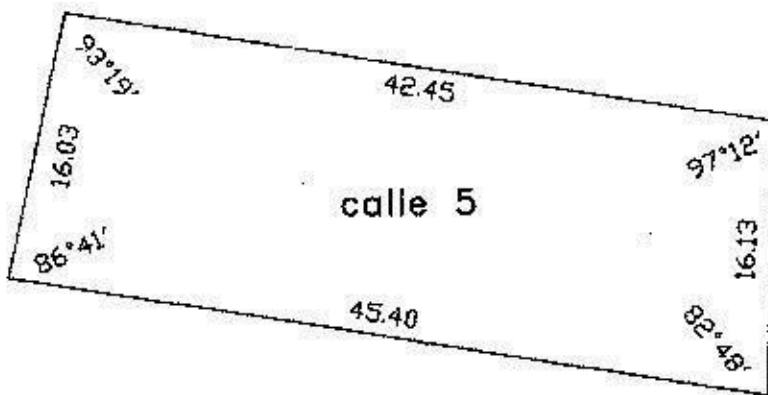
Superficie calle 8 = 101,70 m²



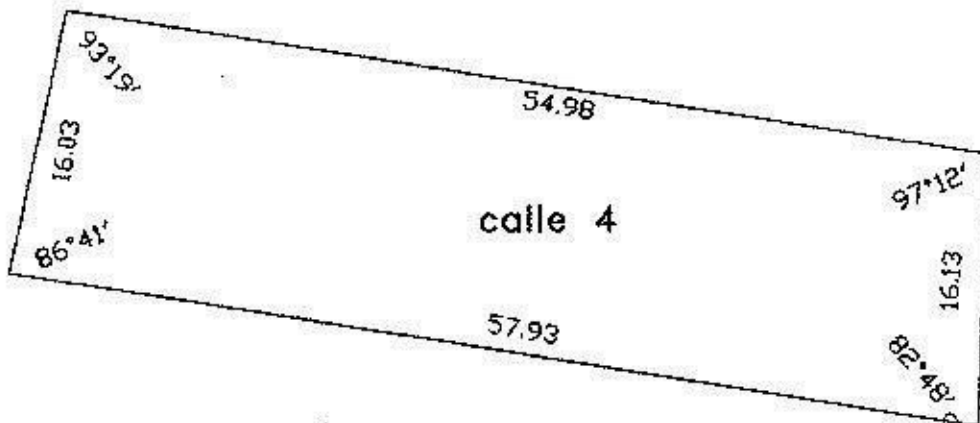
Superficie calle 7 = 302,06 m²



Superficie calle 6 = 502,57 m²

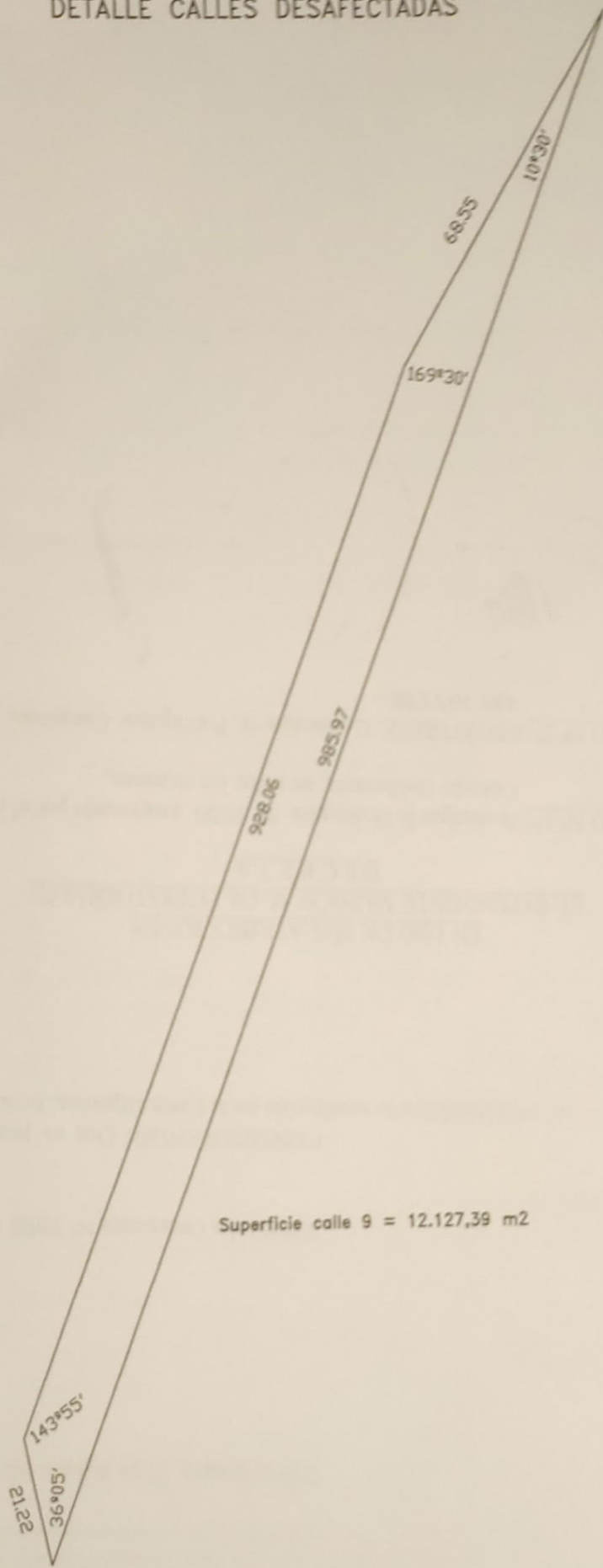


Superficie calle 5 = 703,93 m²



Superficie calle 4 = 903,45 m²

DETALLE CALLES DESAFECTADAS



Superficie calle 9 = 12.127,39 m2

Bonifacio Ramón González
Sec. Coord. Gral. y Planif. Gob.
Municipalidad de Puerto Iguazú